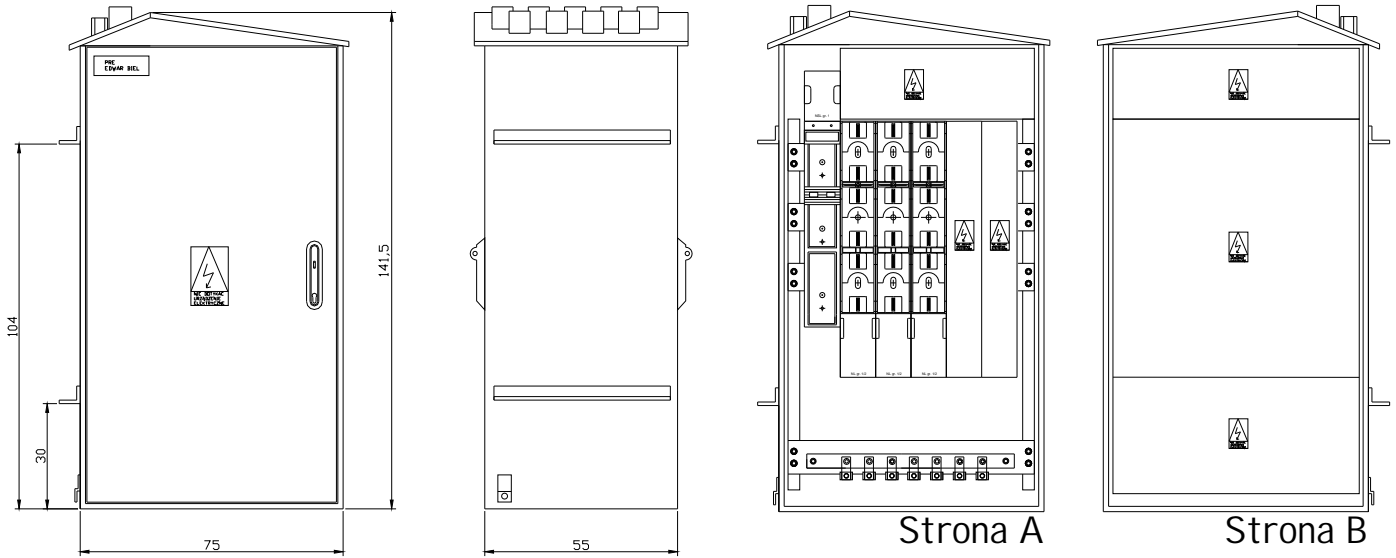
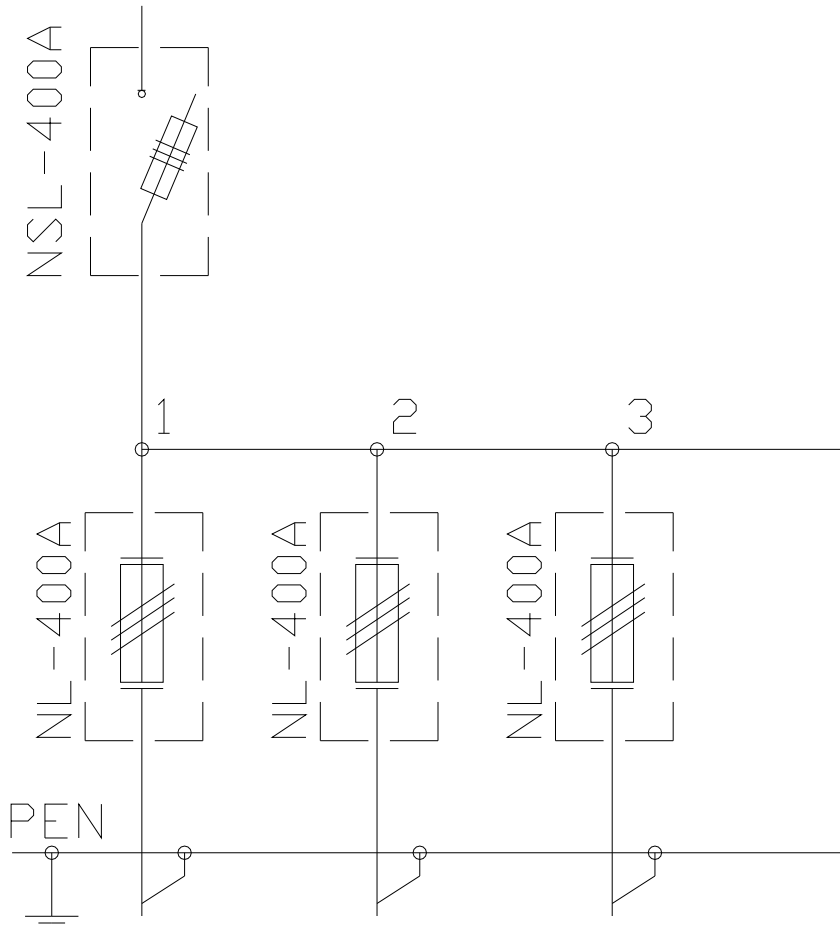


Typ: Rozdzielnica RST-1/3/400A/250A



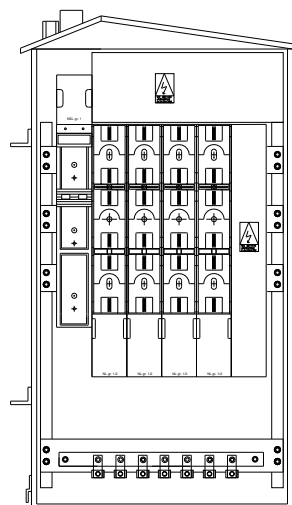
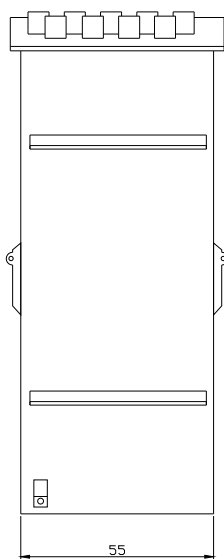
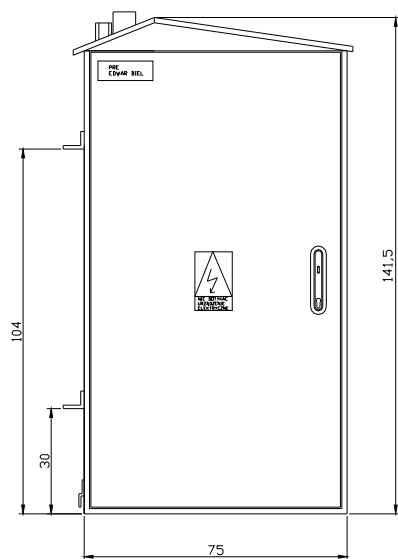
SN/nn
Zasilanie



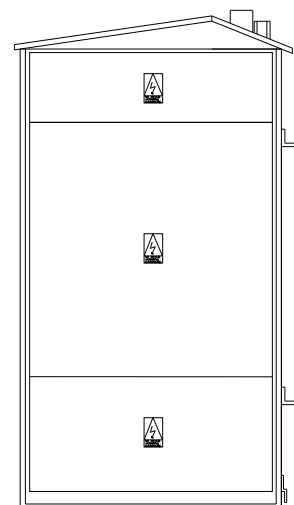
- obudowa:**
 materiał: Aluminium
 powłoka: proszkowa
 kolor: wg. palety RAL
 konstrukcja:
 - wysoko : do 1400 mm
 - szeroko : 750 mm
 - gł boko : 550 mm



Typ: Rozdzielnica RST-1/4/400A/250A

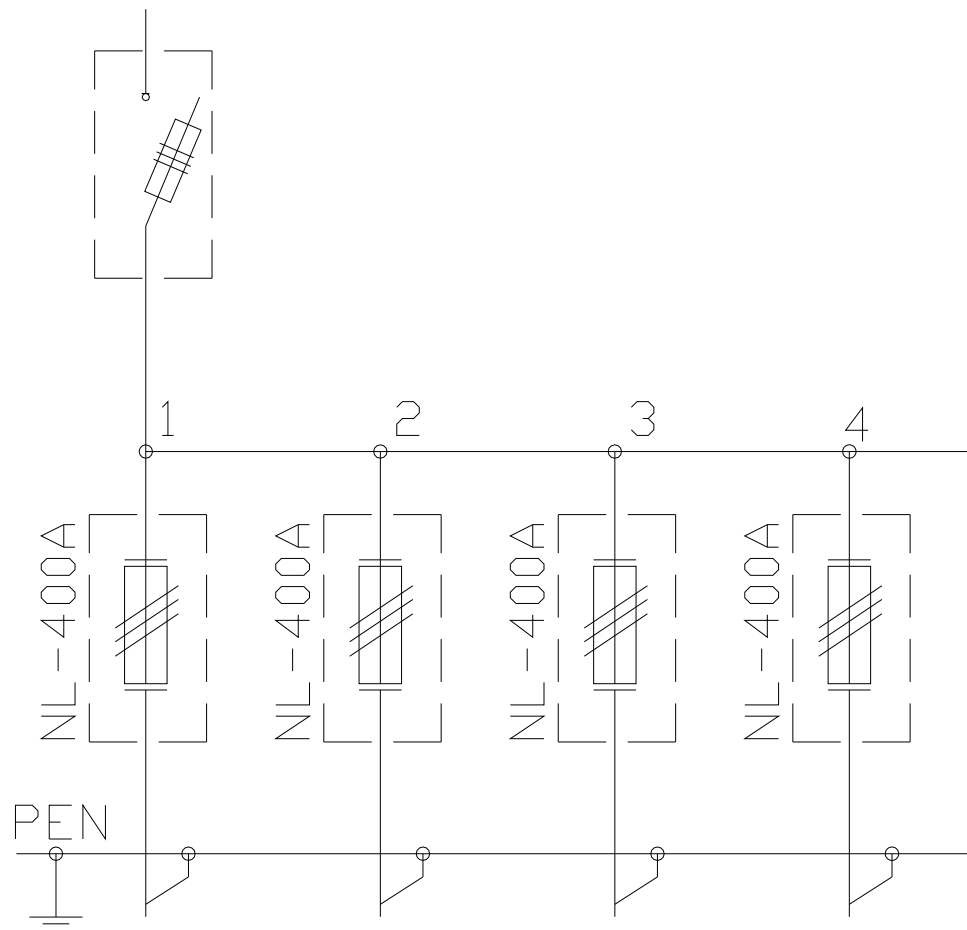


Strona A



Strona B

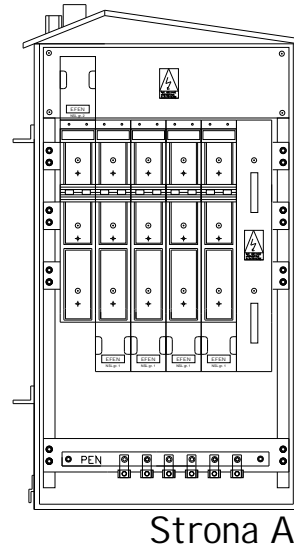
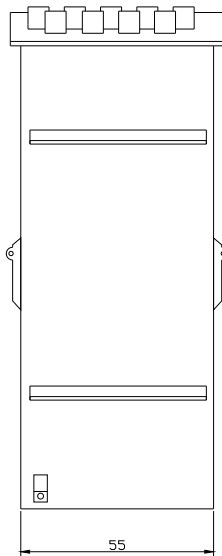
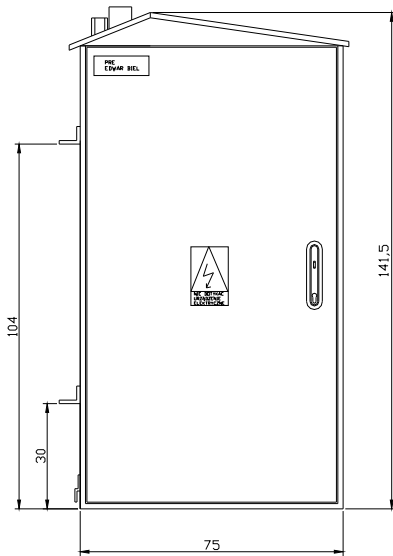
SN/nn
Zasilanie



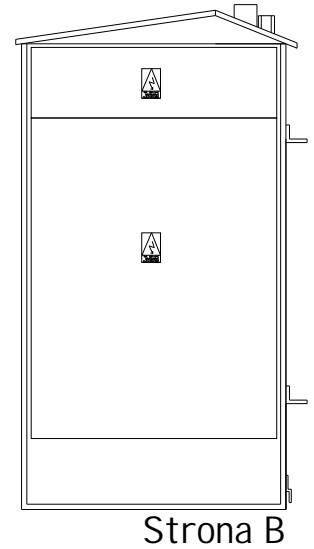
- obudowa:**
 materiał: Aluminium
 powłoka: proszkowa
 kolor: wg. palety RAL
 konstrukcja:
 - wysoko : do 1400 mm
 - szeroko : 750 mm
 - gł boko : 550 mm



Typ: Rozdzielnica RST-1/4/400A/rozł.250A

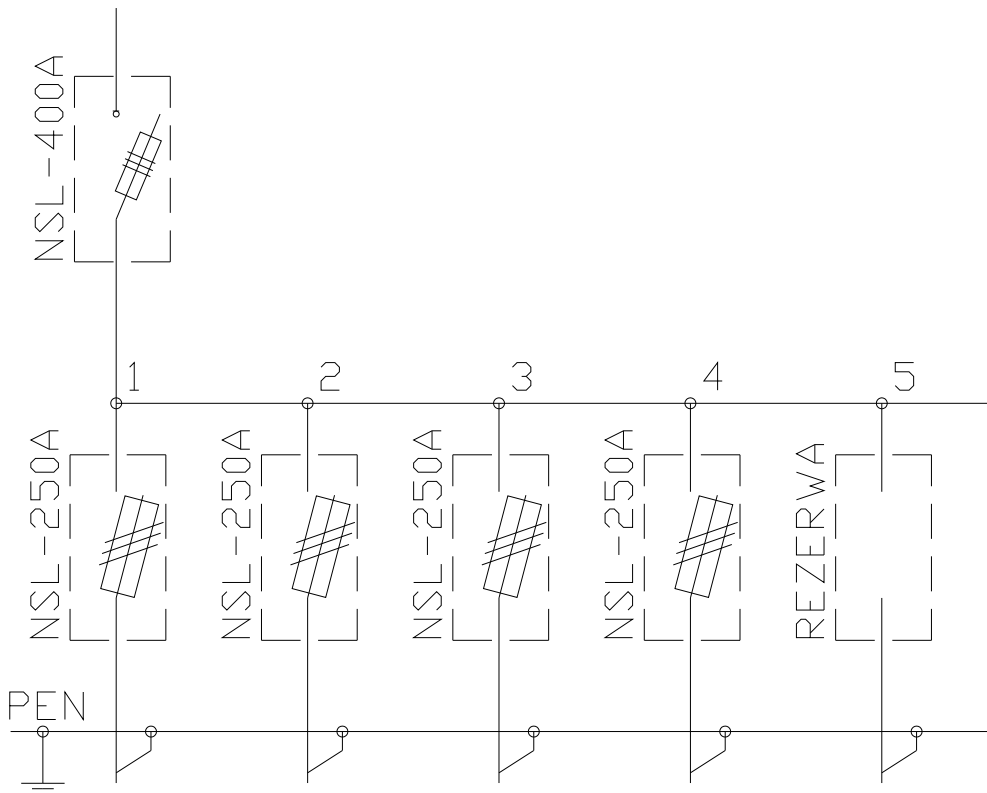


Strona A



Strona B

SN/nn
Zasilanie



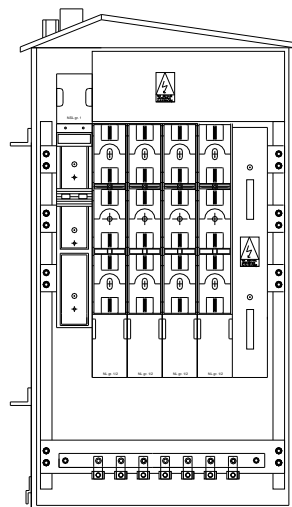
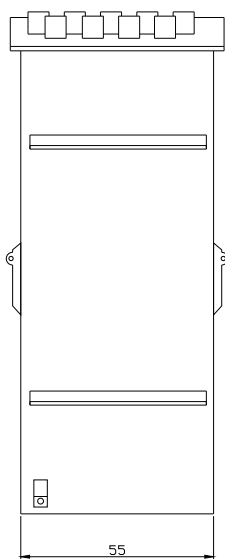
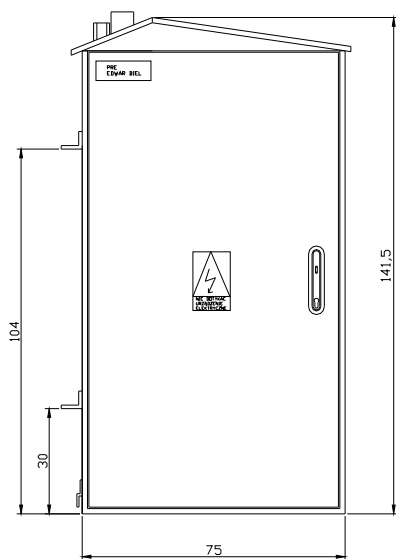
obudowa:

materiał: Aluminium
powłoka: proszkowa
kolor: wg. palety RAL
konstrukcja:

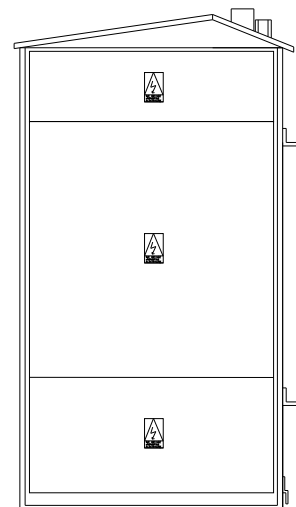
- wysoko : do 1400 mm
- szeroko : 750 mm
- gł boko : 550 mm



Typ: Rozdzielnica RST-1/4/630A/400A



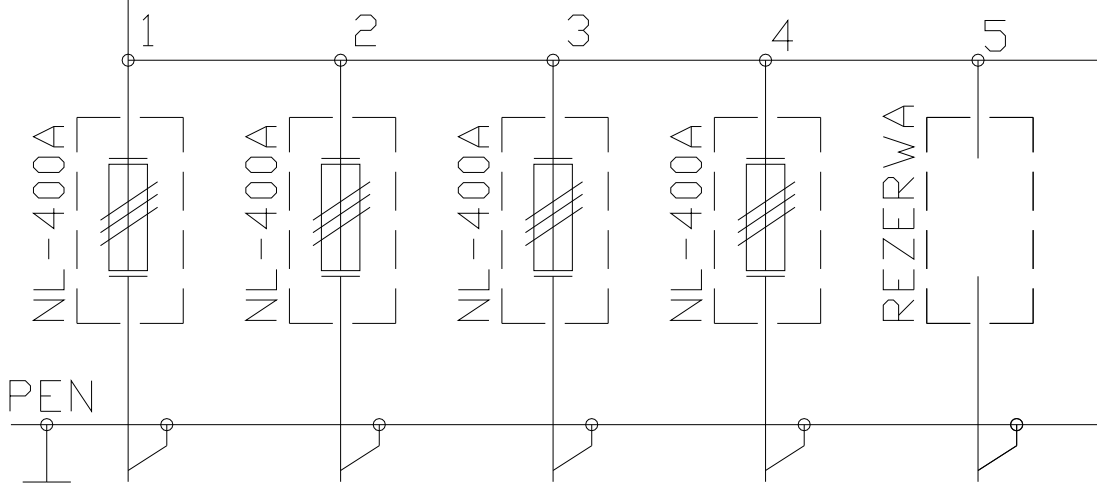
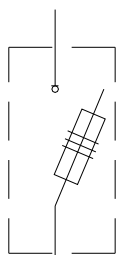
Strona A



Strona B

SN/nn
Zasilanie

NSL-630A

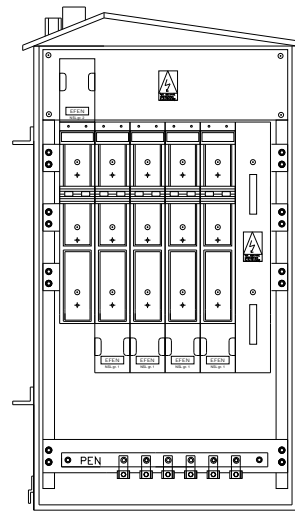
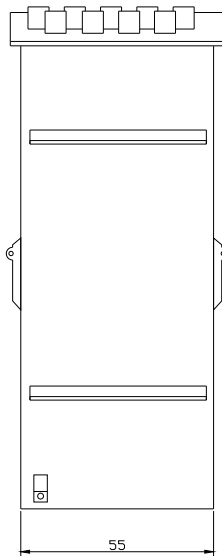
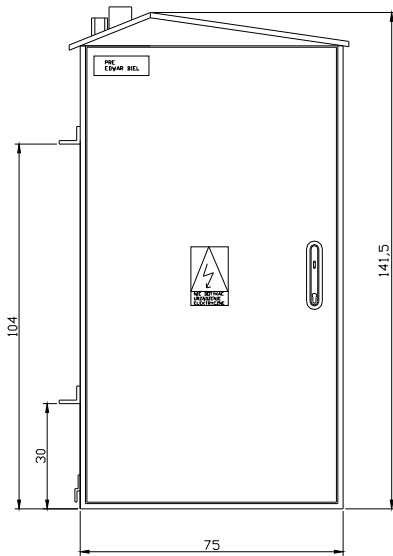


obudowa:

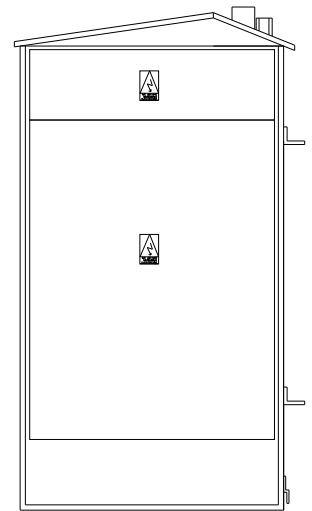
- materiał: Aluminium
- powłoka: proszkowa
- color: wg. palety RAL
- konstrukcja:
- wysoko : do 1400 mm
- szeroko : 750 mm
- gł boko : 550 mm



Typ: Rozdzielnica RST-1/4/630A/rozł.400A

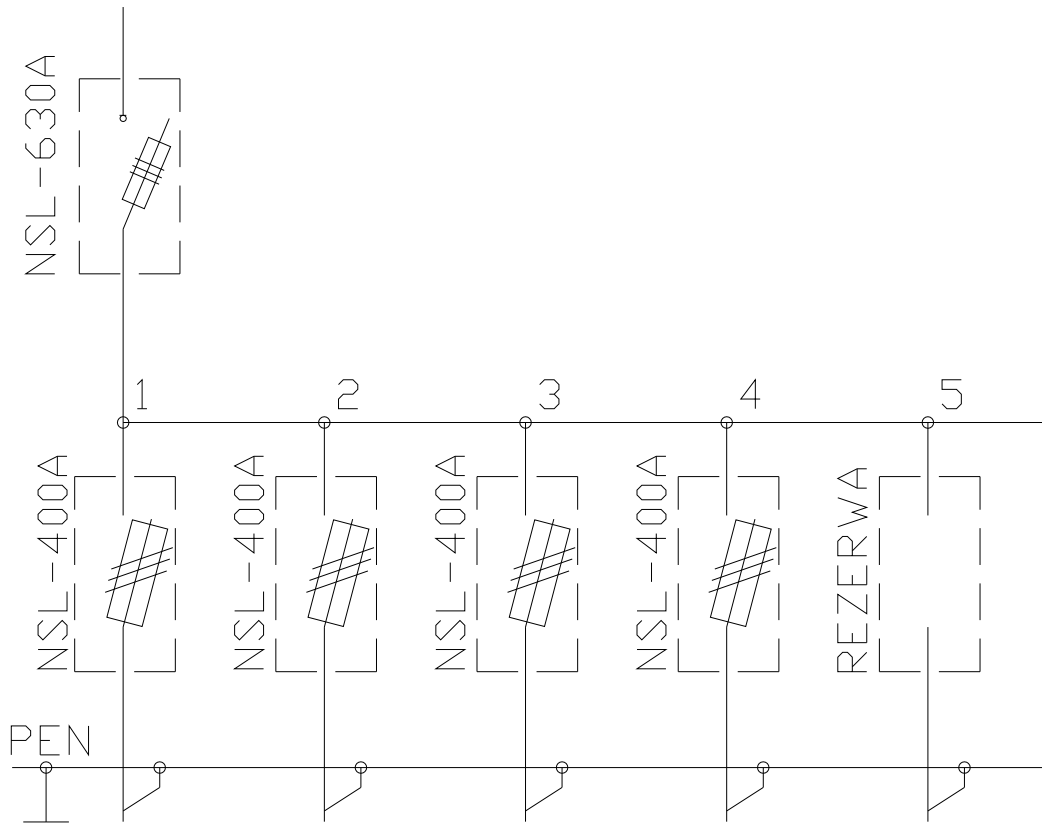


Strona A



Strona B

SN/nn
Zasilanie

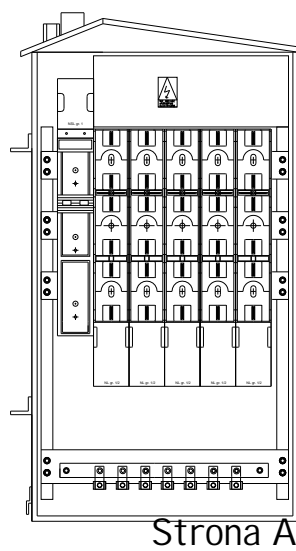
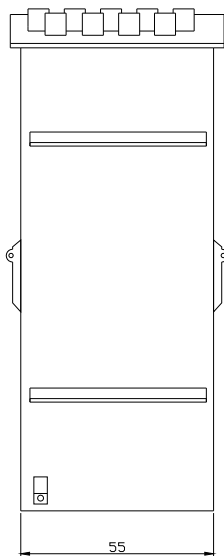
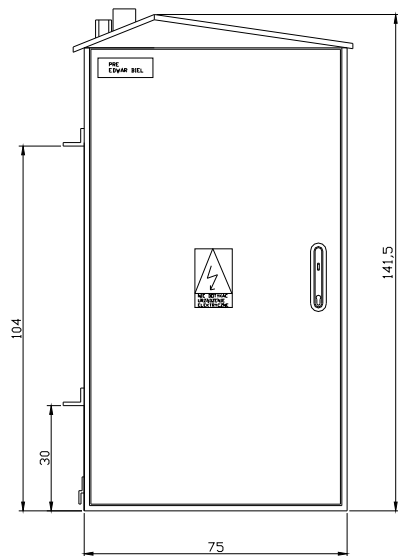


obudowa:

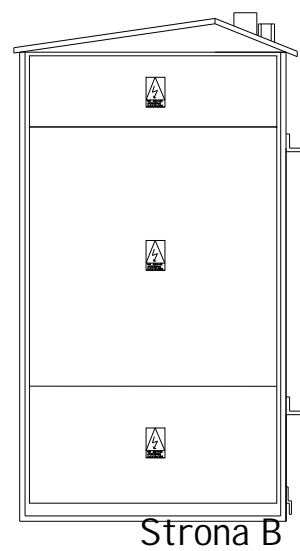
- materiał: Aluminium
- powłoka: proszkowa
- kolor: wg. palety RAL
- konstrukcja:
- wysoko : do 1400 mm
- szeroko : 750 mm
- gł boko : 550 mm



Typ: Rozdzielnica RST-1/5/630A/400A

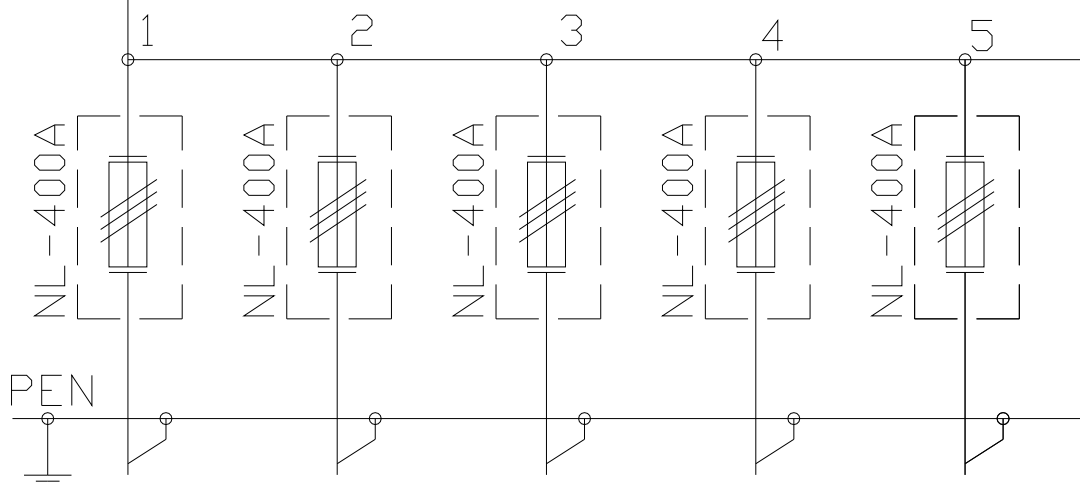
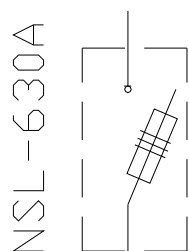


Strona A



Strona B

SN/nn
Zasilanie

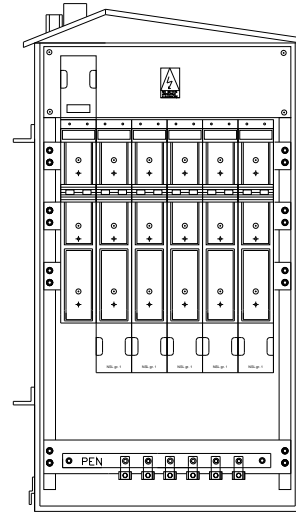
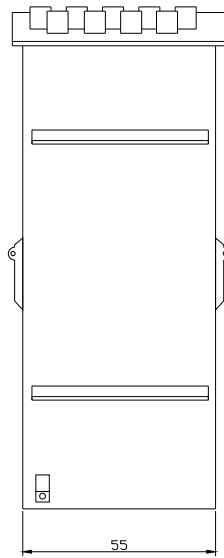
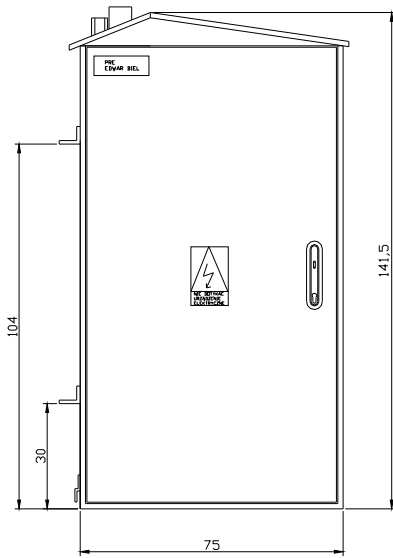


obudowa:

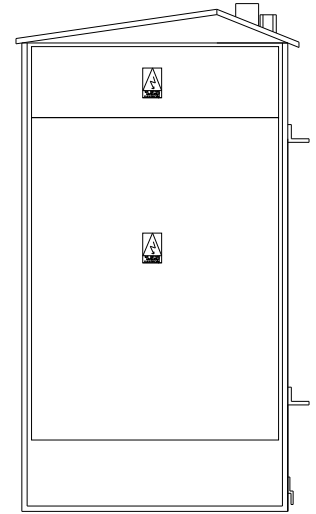
- materiał: Aluminium
- powłoka: proszkowa
- color: wg. palety RAL
- konstrukcja:
- wysoko : do 1400 mm
- szeroko : 750 mm
- gł boko : 550 mm



Typ: Rozdzielnica RST-1/5/630A/rozł.400A

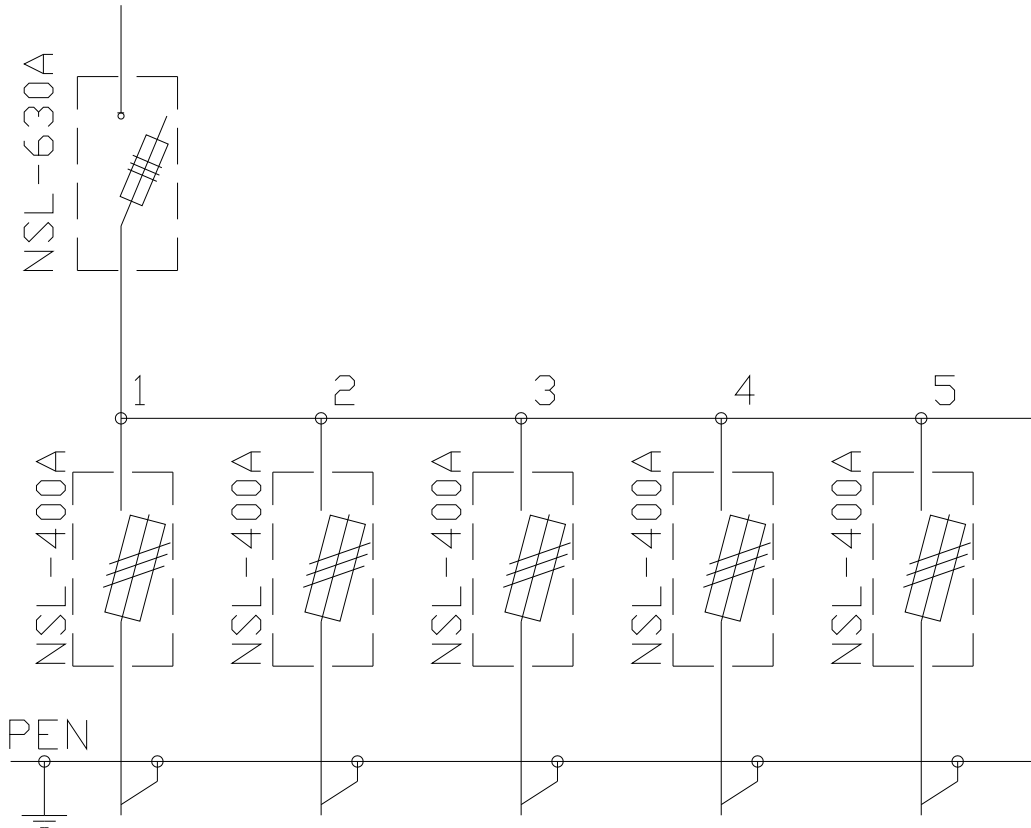


Strona A



Strona B

SN/nn
Zasilanie

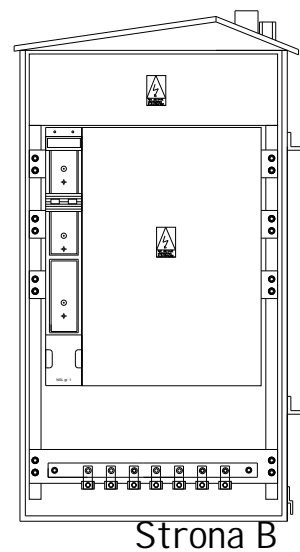
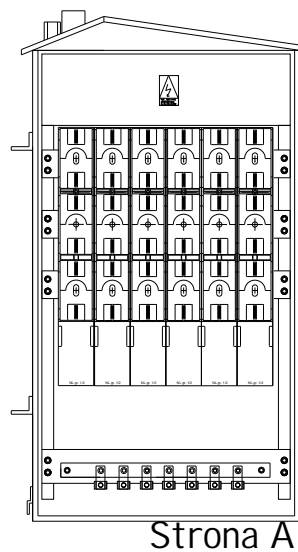
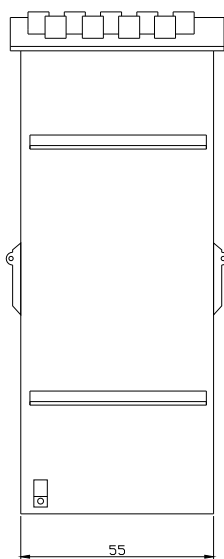
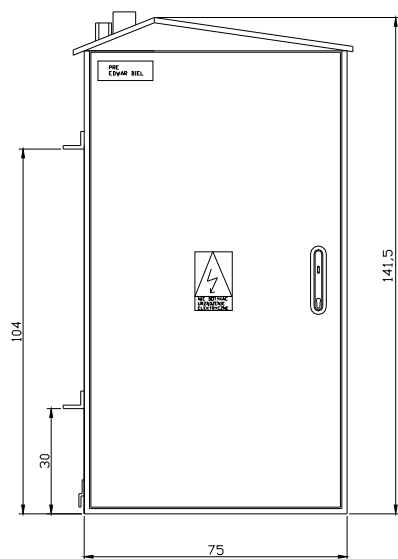


obudowa:

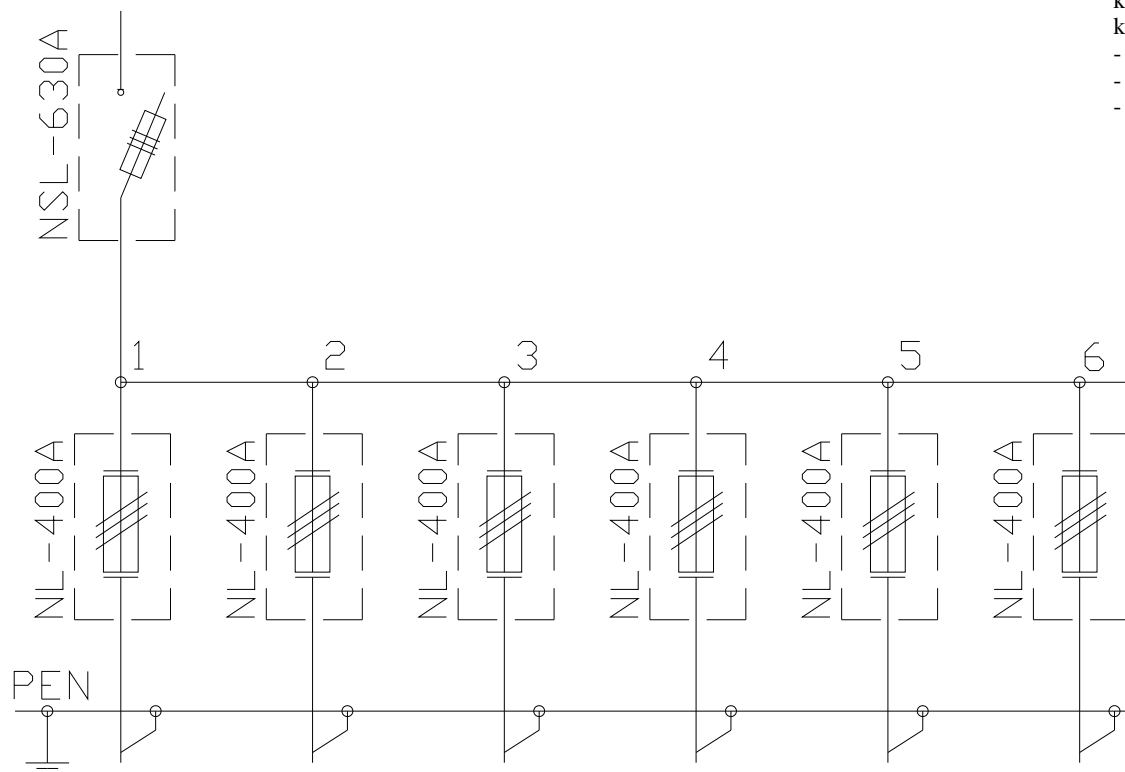
- materiał: Aluminium
- powłoka: proszkowa
- kolor: wg. palety RAL
- konstrukcja:
- wysoko : do 1400 mm
- szeroko : 750 mm
- gł boko : 550 mm



Typ: Rozdzielnica RST-1/6/630A/400A



SN/nn
Zasilanie

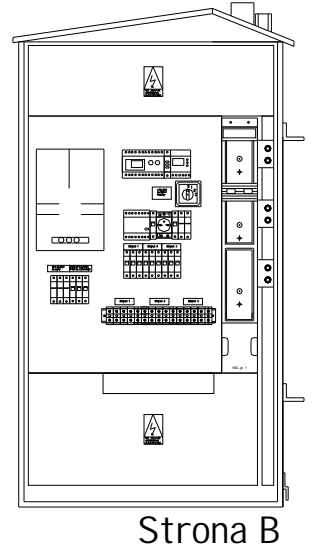
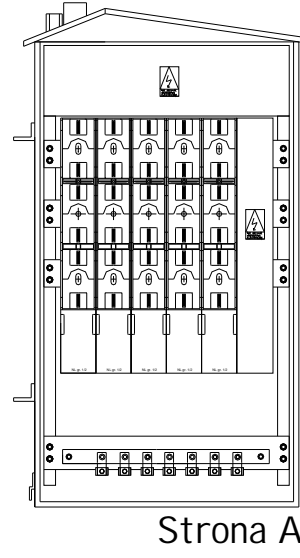
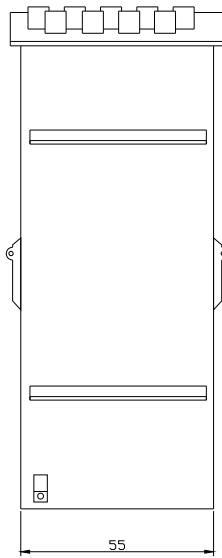
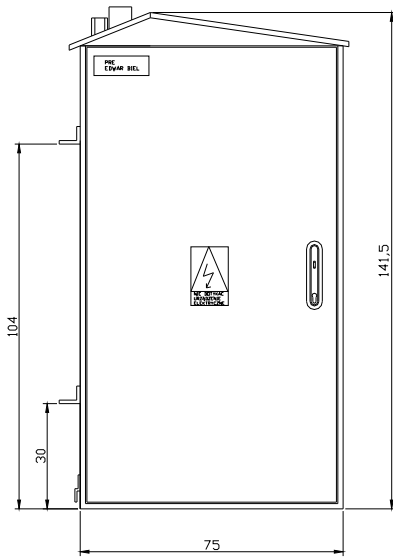


obudowa:

- materiał: Aluminium
- powłoka: proszkowa
- kolor: wg. palety RAL
- konstrukcja:
- wysoko : do 1400 mm
- szeroko : 750 mm
- gł boko : 550 mm



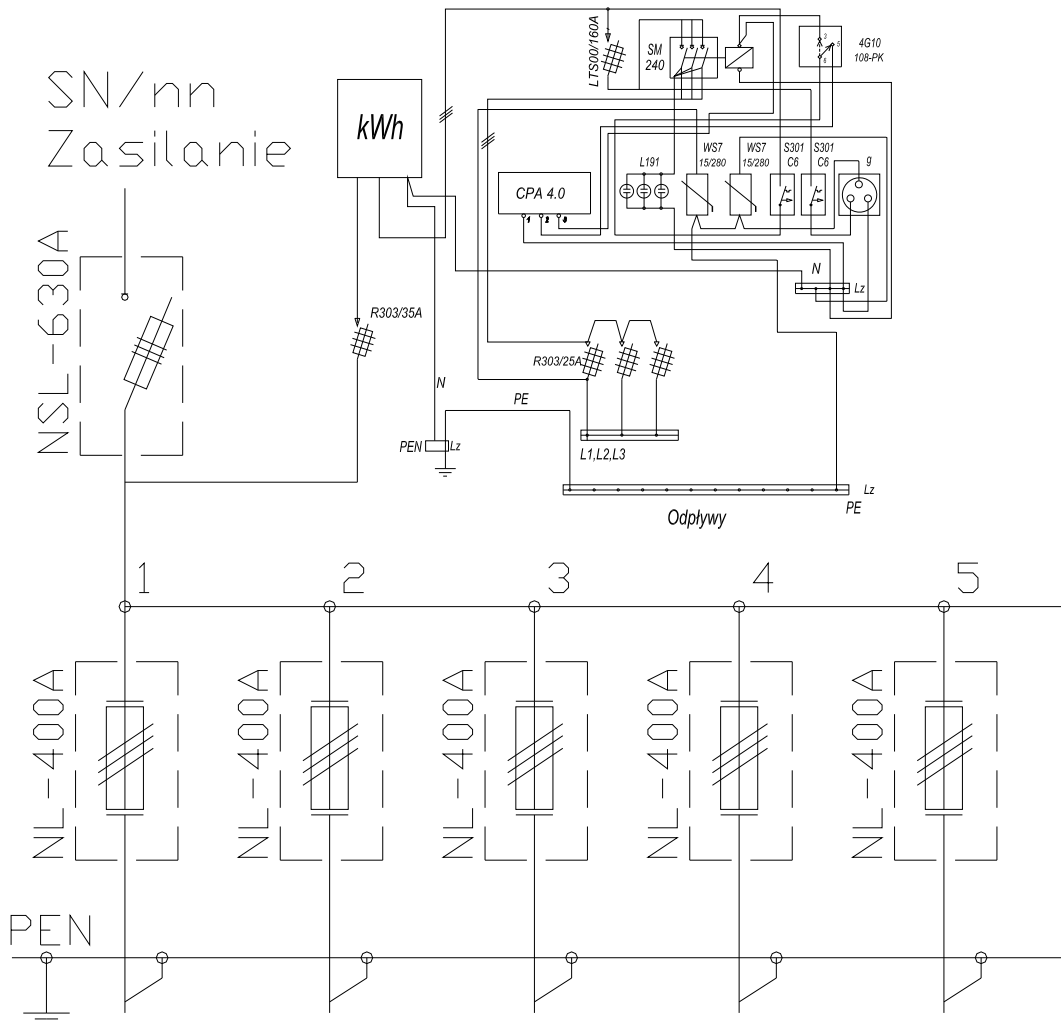
Typ: Rozdzielnica RST-1/5/630A/400A/SON



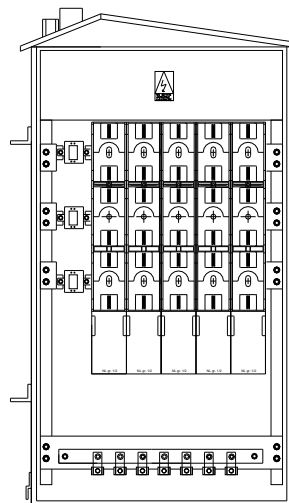
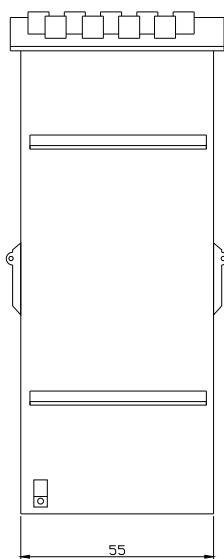
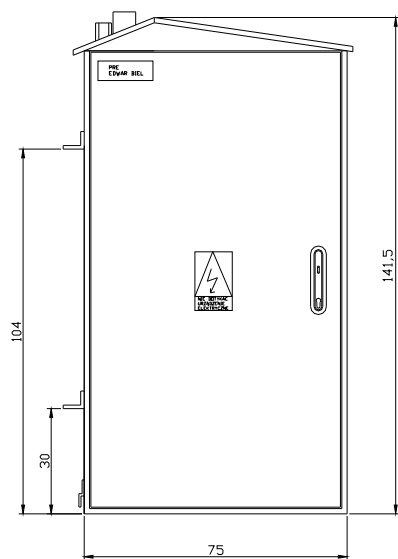
obudowa:

materiał: Aluminium
powłoka: proszkowa
kolor: wg. palety RAL
konstrukcja:

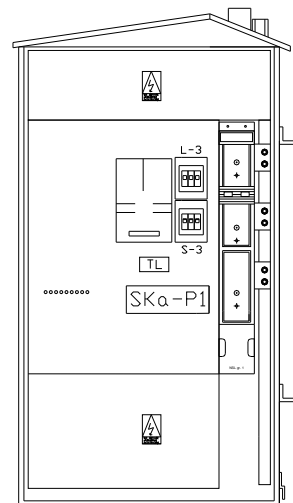
- wysoko : do 1400 mm
- szeroko : 750 mm
- gł boko : 550 mm



Typ: Rozdzielnica RST-1/5/630A/400A/PP

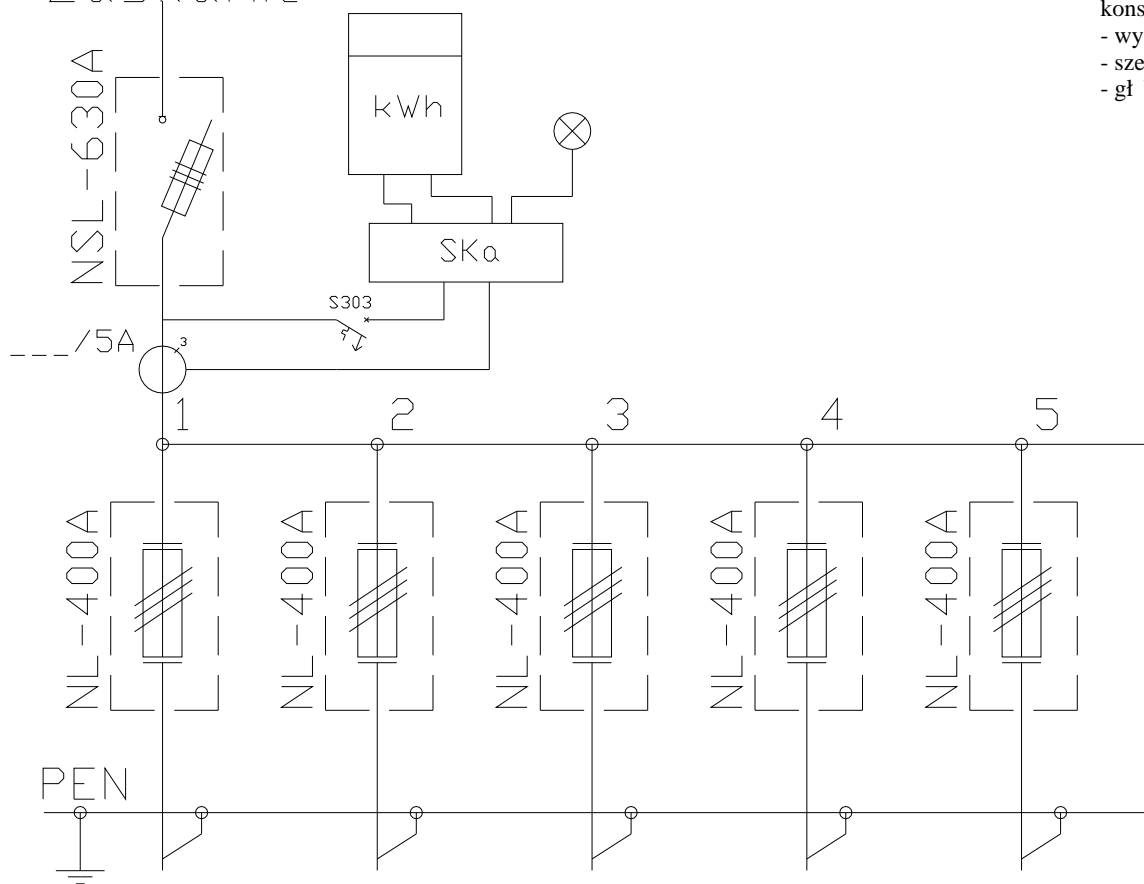


Strona A



Strona B

SN/nn
Zasilanie

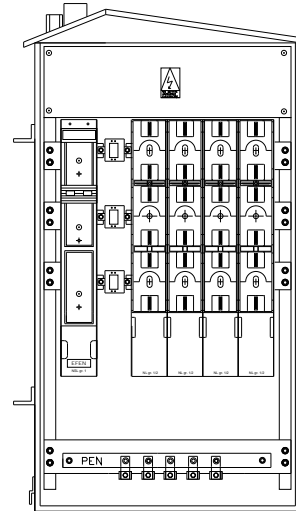
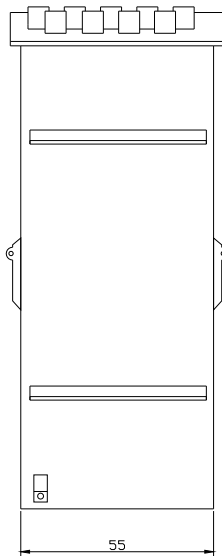
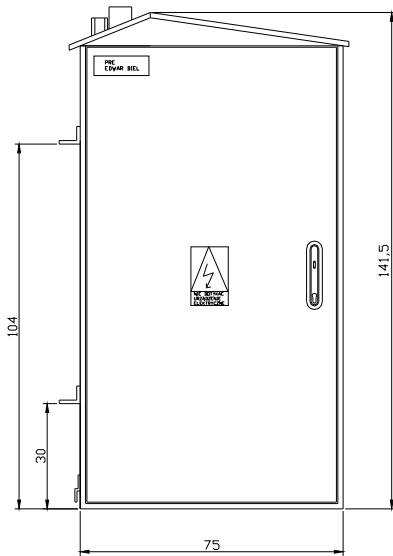


obudowa:

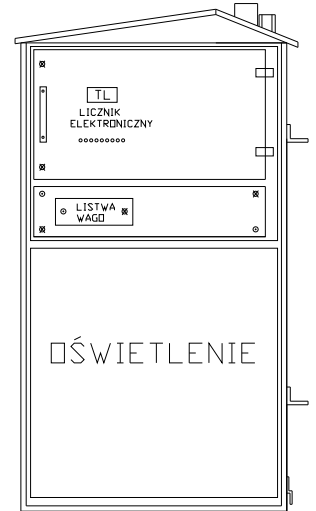
- materiał: Aluminium
- powłoka: proszkowa
- color: wg. palety RAL
- konstrukcja:
- wysoko : do 1400 mm
- szeroko : 750 mm
- gł boko : 550 mm



Typ: Rozdzielnica RST-1/4/630A/400A/PP

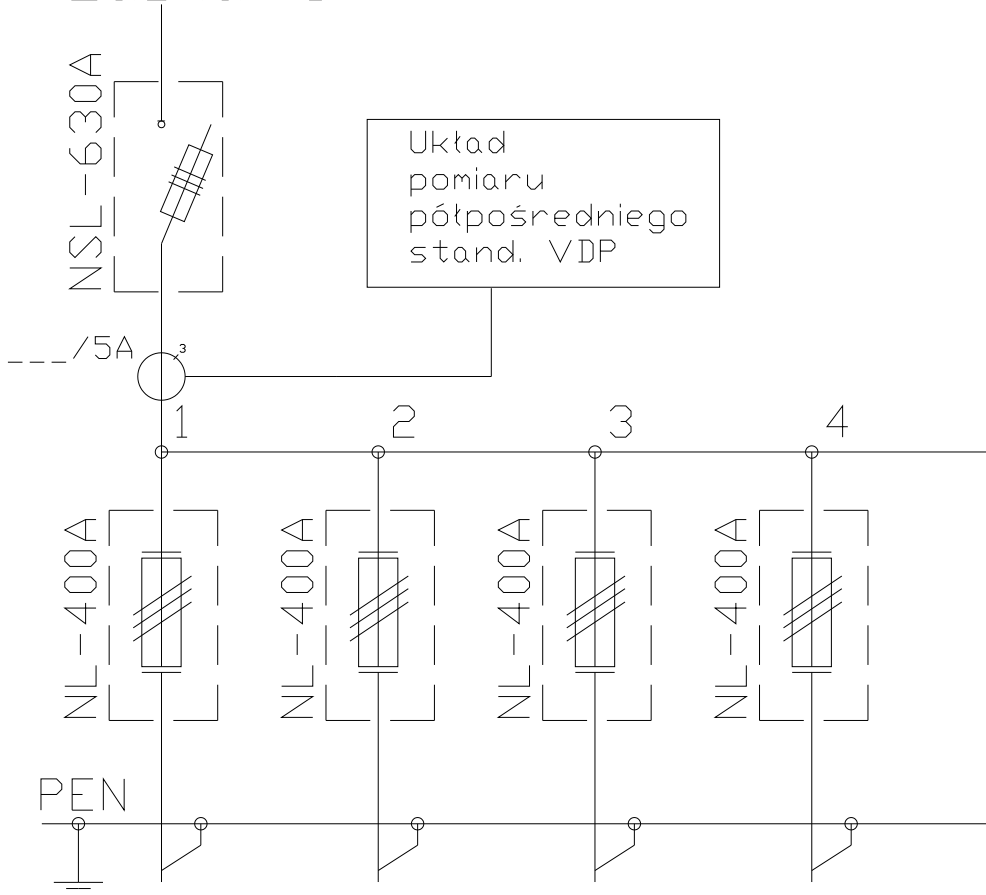


Strona A



Strona B

SN/nn
Zasilanie

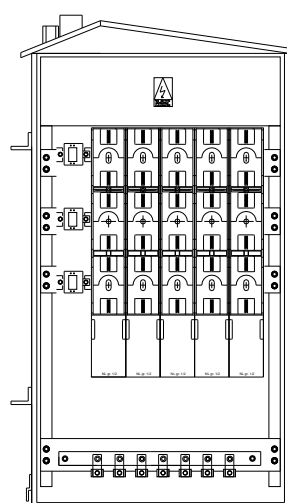
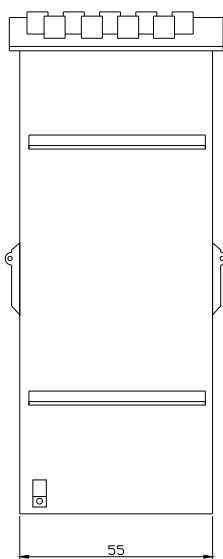
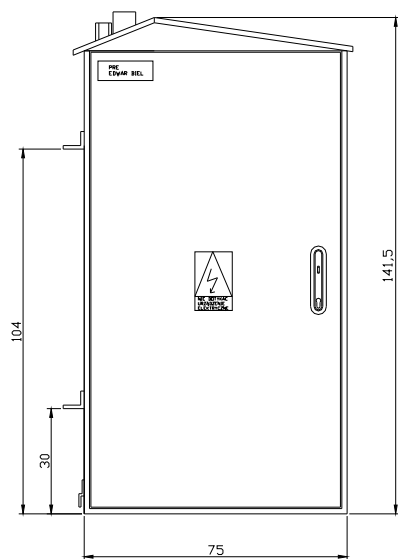


obudowa:

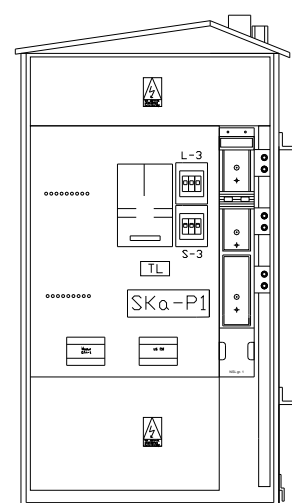
- materiał: Aluminium
- powłoka: proszkowa
- color: wg. palety RAL
- konstrukcja:
- wysoko : do 1400 mm
- szeroko : 750 mm
- gł boko : 550 mm



Typ: Rozdzielnica RST-1/5/630A/400A/PP/GPRS

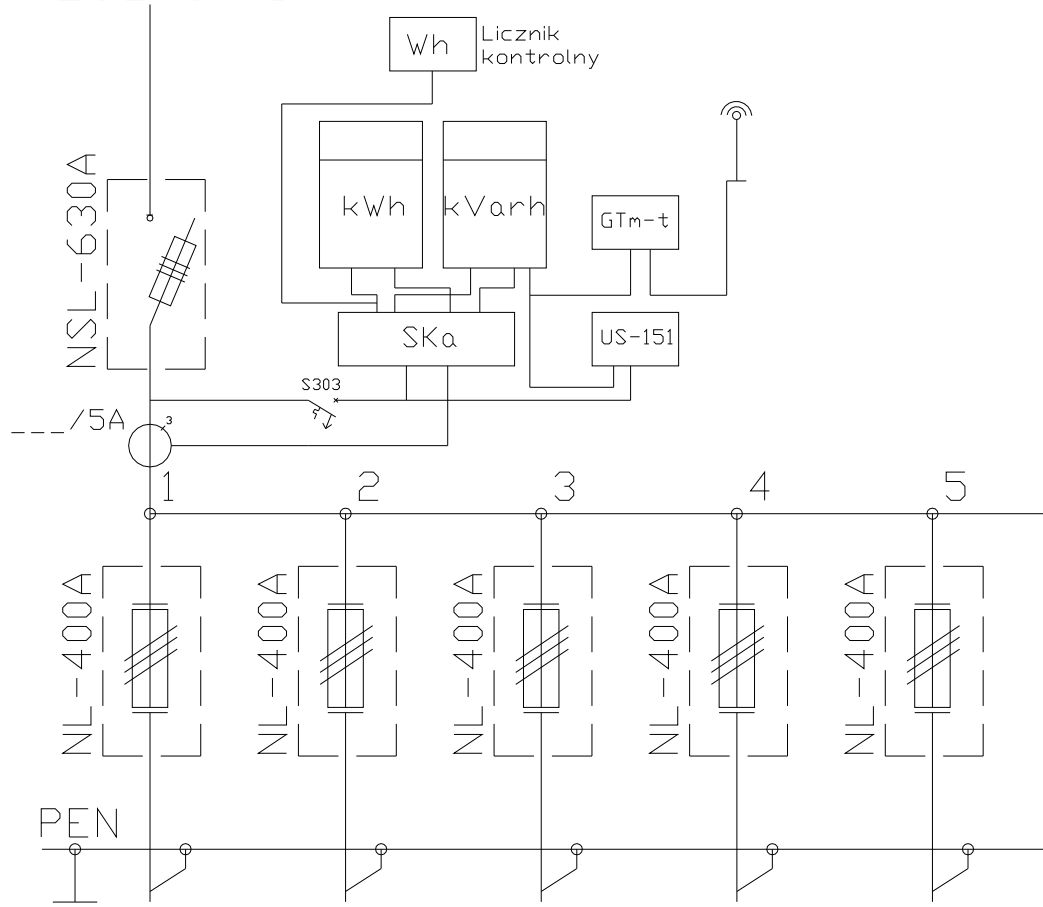


Strona A



Strona B

SN/nn
Zasilanie

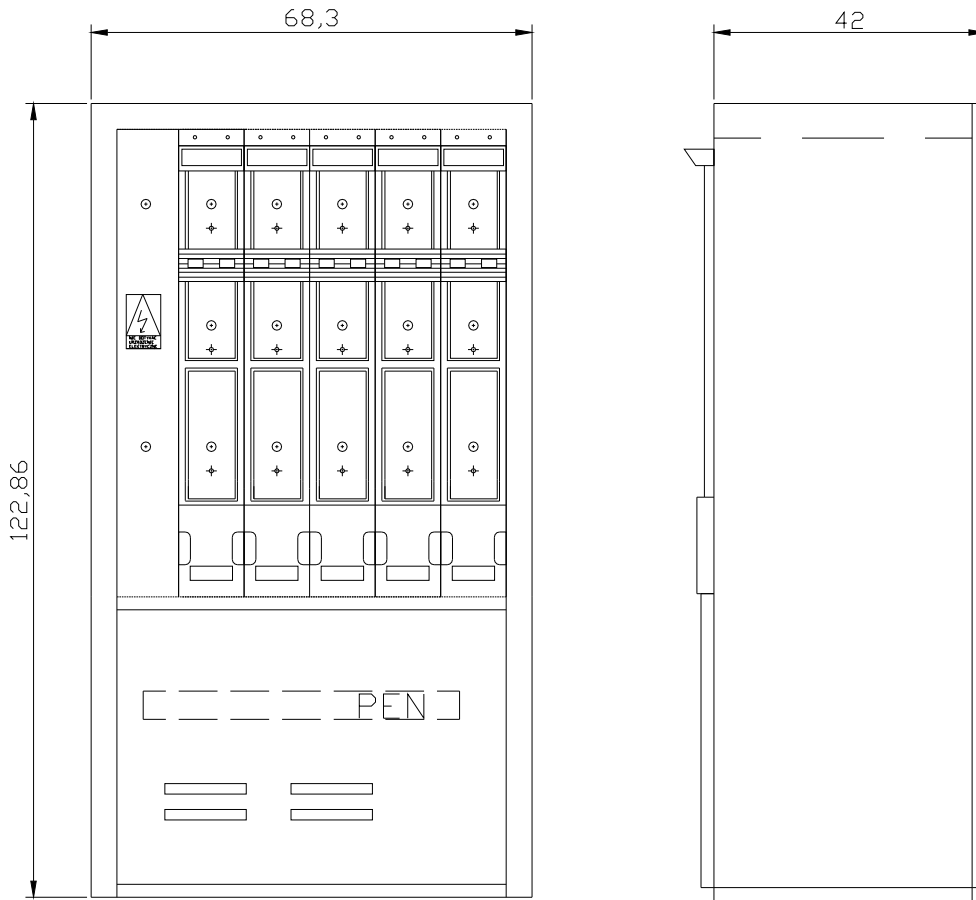


obudowa:

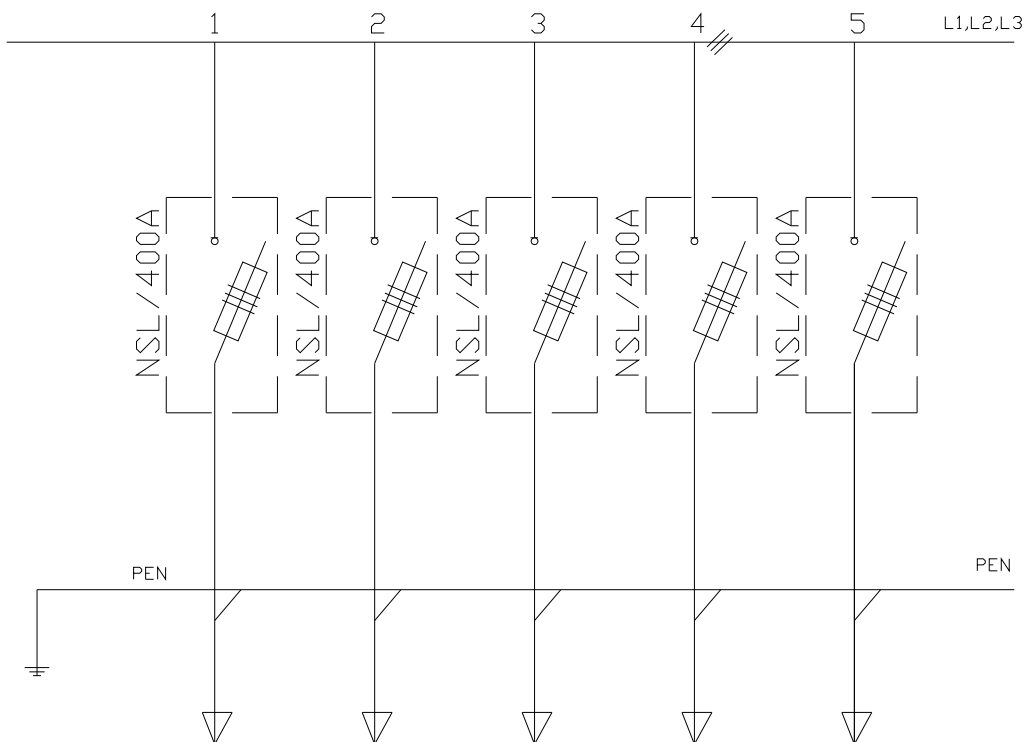
- materiał: Aluminium
- powłoka: proszkowa
- kolor: wg. palety RAL
- konstrukcja:
- wysoko : do 1400 mm
- szeroko : 750 mm
- gł boko : 550 mm



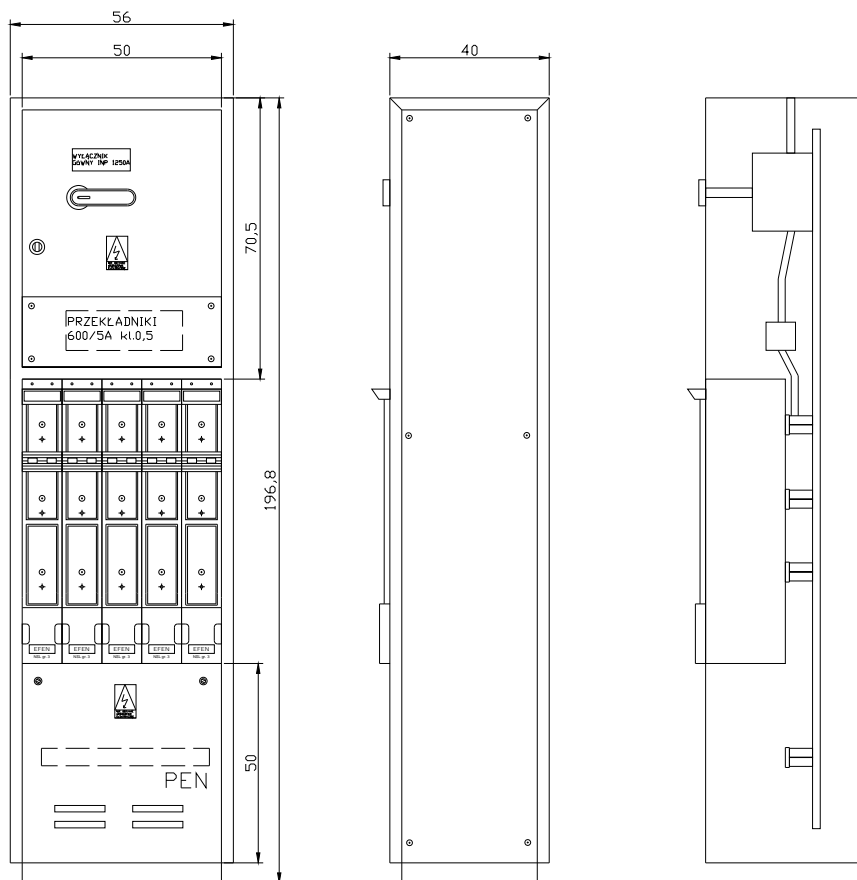
Typ: Rozdzielnica RL-5



- obudowa:**
 materiał: Stal lub alucyнк
 powłoka: proszkowa
 kolor: wg. palety RAL
 konstrukcja:
 - wysoko : do 2000 mm
 - szeroko : do 2000 mm
 - gł boko : do 550 mm



Typ: Rozdzielnica RL-5/PP



obudowa:

materiał: Stal lub aluocynk

powłoka: proszkowa

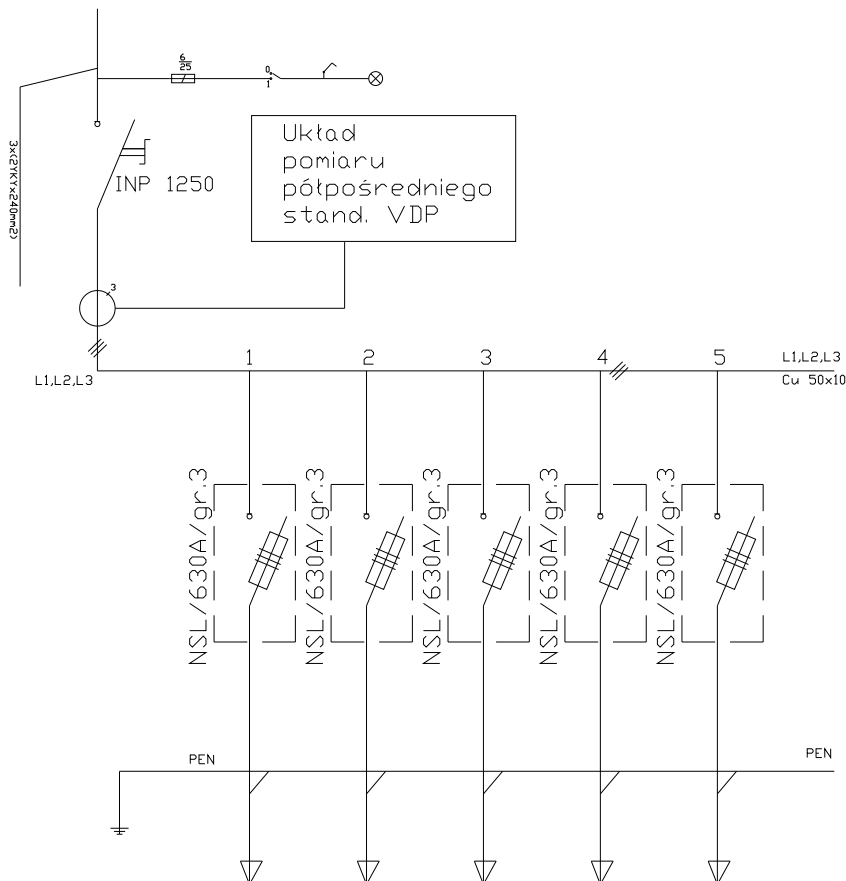
kolor: wg. palety RAL

konstrukcja:

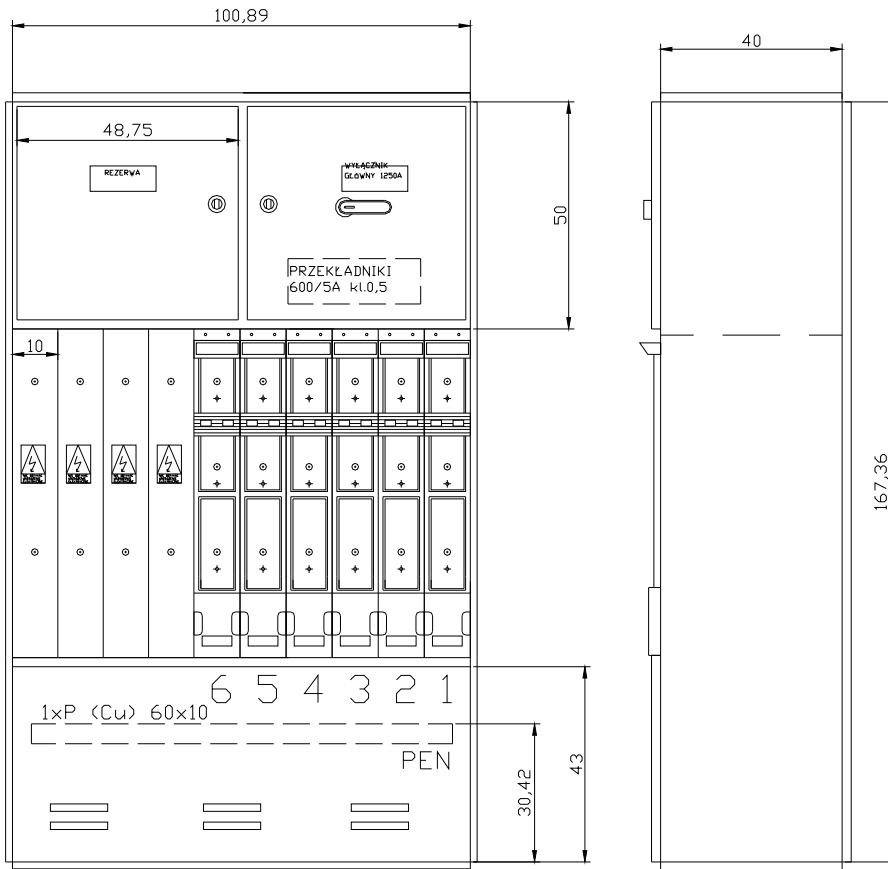
- wysoko : do 2000 mm

- szeroko : do 2000 mm

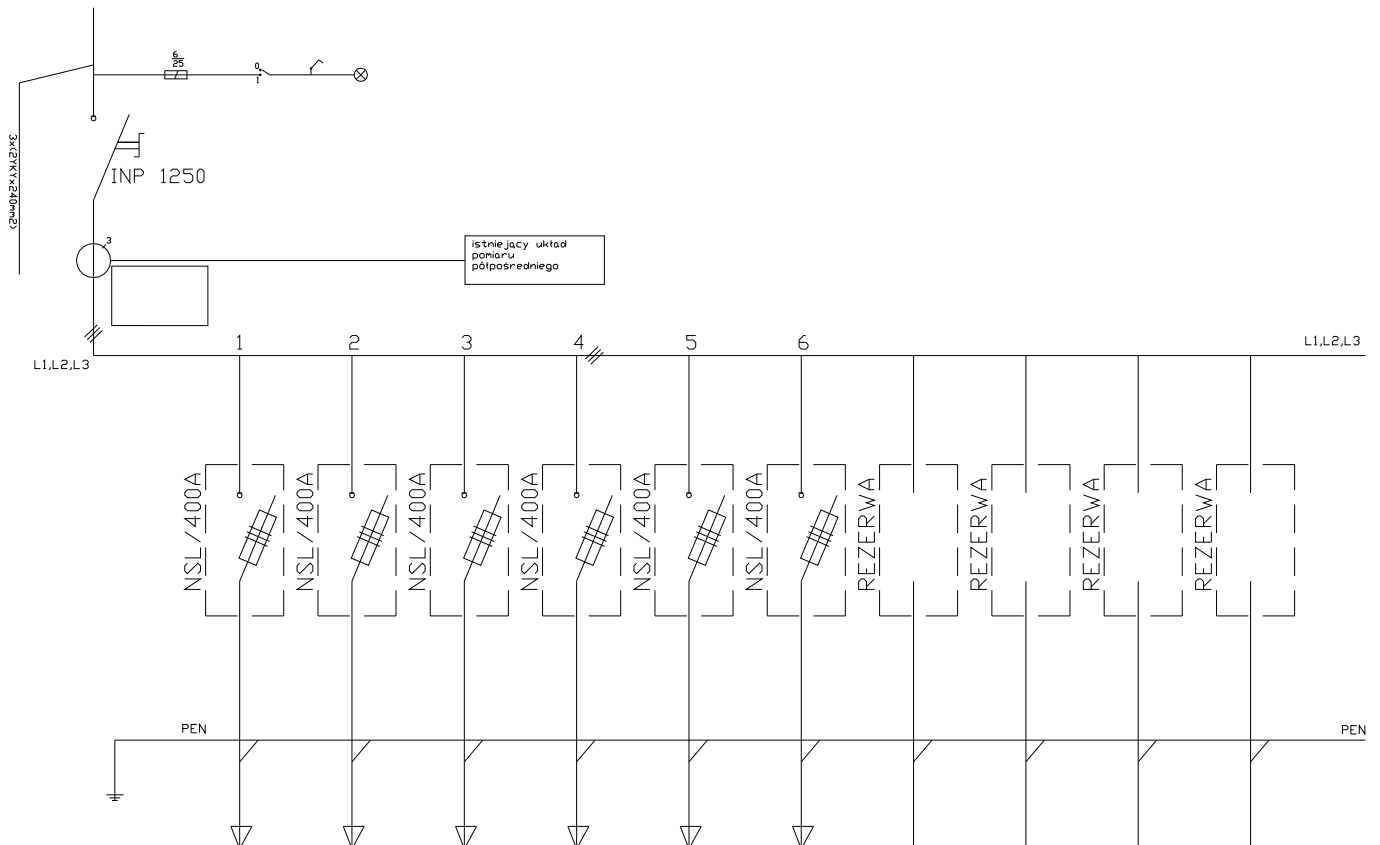
- gł boko : do 550 mm



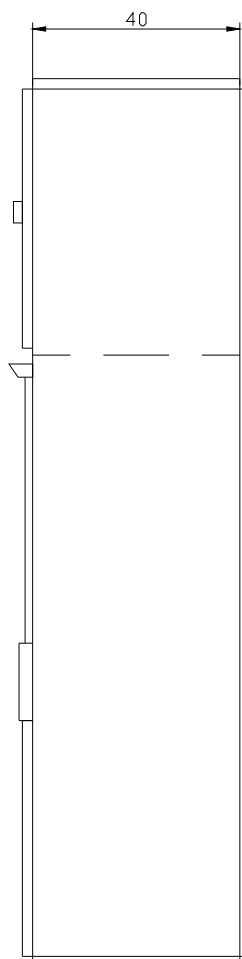
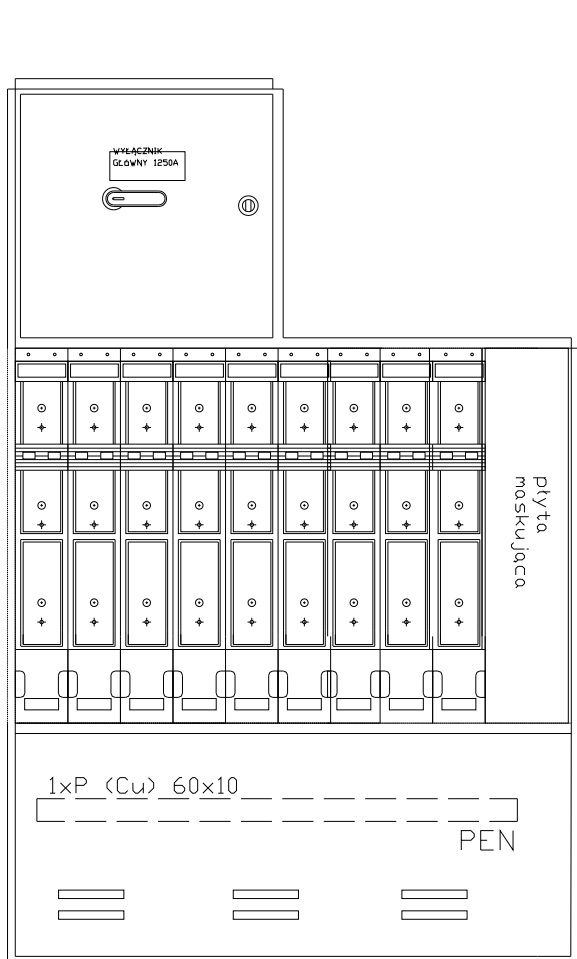
Typ: Rozdzielnica RL-1/6+4R/1250A/400/PP



obudowa:
 materiał: Stal lub alucynk
 powłoka: proszkowa
 kolor: wg. palety RAL
 konstrukcja:
 - wysoko : do 2000 mm
 - szeroko : do 2000 mm
 - gł boko : do 550 mm



Typ: Rozdzielnica RL-1/10+1R/1250A/400A



obudowa:

- materiał: Stal lub aluocynk
- powłoka: proszkowa
- kolor: wg. palety RAL
- konstrukcja:
 - wysoko : do 2000 mm
 - szeroko : do 2000 mm
 - gł boko : do 550 mm

